

DES

NOUVEAUTÉS

Une grille qui a du souffle

Chauffage d'appoint utilisant une énergie renouvelable, une cheminée équipée d'un foyer fermé peut améliorer sa diffusion d'air chaud dans la pièce avec la grille motorisée **Mono Chemin'Air d'Autogyre**. Grâce à son moteur axial haute température, placé directement dans le flux d'air, la grille extrait et répartit dans toute la pièce l'air chaud accumulé dans la hotte. Avec un débit de 75 m³/h, le système augmente les performances du foyer et assure une parfaite homogénéité de l'air chaud dans la pièce. Silencieux et peu gourmand en énergie, le moteur est commandé par un thermostat qui le déclenche à partir de 40° C dans la hotte, et l'arrête automatiquement lorsque la température du foyer est inférieure à 30° C, afin de ne pas diffuser de l'air tiède dans la pièce. La grille est compatible et interchangeable avec toutes les grilles 150 x 150 mm de la gamme Autogyre.



Gedimat
des fondations aux finitions

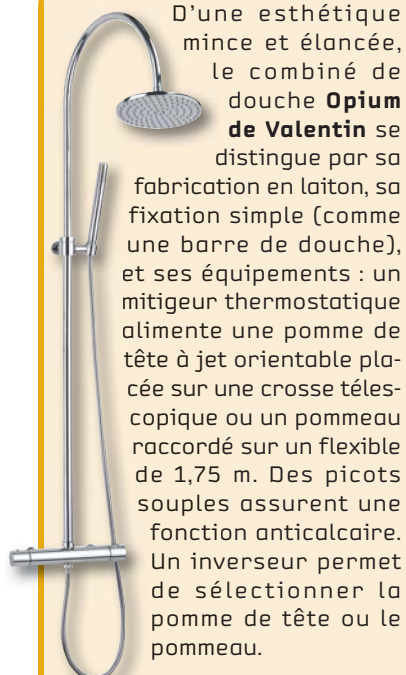
EN DIRECT FABRICANTS

Finis de changer de disque

Pour que les professionnels travaillent en toute sécurité et de manière optimale, **Bosch** a développé 2 disques à tronçonner polyvalents et innovants, disponibles en 115 et 125 mm. Le modèle "**3 en 1**" permet une coupe nette et précise, un meulage en toute sécurité et une finition soignée du métal et de l'inox. La géométrie et la qualité de la surface innovantes du disque permettent d'effectuer ces différents travaux sans aucun changement de disque. L'utilisateur n'a qu'à choisir l'angle de travail approprié : 90° pour tronçonner, 30° pour meuler et 15° pour une finition soignée grâce aux grains fins de la surface. Le disque à tronçonner "**Rapido Multiconstruction**" permet de couper presque tous les matériaux. Il garantit des coupes nettes, rapides et droites avec une usure minimale, sans changer de disque. Il permet aux professionnels de travailler plus rapidement et plus efficacement, en tronçonnant facilement et en alternance différents matériaux.



Combiné simple



D'une esthétique mince et élancée, le combiné de douche **Opium de Valentin** se distingue par sa fabrication en laiton, sa fixation simple (comme une barre de douche), et ses équipements : un mitigeur thermostatique alimente une pomme de tête à jet orientable placée sur une crosse télescopique ou un pommeau raccordé sur un flexible de 1,75 m. Des picots souples assurent une fonction anticalcaire. Un inverseur permet de sélectionner la pomme de tête ou le pommeau.

Des MOB étanches

Dans les constructions à ossature bois, l'utilisation généralisée de membranes d'étanchéité à l'air, au vent, à la vapeur d'eau, de pare-pluie... permet de protéger les panneaux des Maisons à Ossature Bois (MOB) et les isolants contre les infiltrations d'eau, d'air ou de vapeur d'eau. Cette étanchéité doit se poursuivre au niveau de la jonction des lés et en périphérie, avec les parties adjacentes du bâtiment, pour éviter les fuites ou entrées d'air parasites, génératrices de déperditions thermiques.

Plasto Pro propose d'y remédier avec la bande adhésive **P518**. Le support est fabriqué en Tyvek®, une structure multicouche en microfibres qui assure une perméabilité exceptionnelle à la vapeur d'eau et garantit une excellente étanchéité au vent et à l'eau. Plus souple que du papier, très résistant à la déchirure, aux UV, à l'eau et à la plupart des solvants, il possède une très forte adhésivité sur les panneaux de particules, les membranes pare-pluie, les films freine-vapeur et pare-vapeur. En rouleau de 60 mm de large et 40 m de longueur. Existe en version pliée pour les angles (25 m x 30 + 30 mm). Certification ACERMI E3.



de l'électricité à portée de mains

Puissants et robustes, les groupes électrogènes **SDMO de la gamme Turbo** s'avèrent parfaitement adaptés pour le bricolage, le jardinage ou en cas de coupure électrique (pour la version 5000). Dotés d'un moteur Olymp essence 4 temps OHV, les groupes électrogènes **Turbo 2500 et 5000** délivrent respectivement une puissance de 2,2 kW et 5 kW. Ils bénéficient du

Régulateur Automatique de Tension (AVR) qui régule électroniquement la tension à plus ou moins 2 % de variation de la tension nominale. D'une grande autonomie (plus de 10 heures pour la version 2500 et près de 7 heures pour la version 5000), ces groupes électrogènes se transportent partout facilement grâce à leurs kits brouette et remorque.



Souffler, c'est isoler



Réservée aux professionnels, l'isolation des combles perdus avec de la laine minérale à souffler constitue une solution performante. Une machine spéciale aspire des nodules de laine minérale et les projette à plusieurs mètres dans le comble. Cette projection permet de travailler à distance, d'atteindre et de remplir les coins inaccessibles, et donc de limiter les ponts thermiques. **Rockwool** met cette technique à la portée du bricoleur en mettant à sa disposition, avec ses sacs de laine **Rockair**, une machine à souffler. Celle-ci s'accompagne de prescriptions de mise en œuvre strictes (couverture étanche, plancher pouvant supporter le poids, calfeutrement des points d'éclairage, des passages de canalisations électriques...). Des piges sont fournies pour vérifier l'épaisseur mise en œuvre. À titre d'exemple, pour obtenir un $R = 4,5$, il faut souffler la laine sur 20 cm d'épaisseur.

Les termites n'ont qu'à bien se tenir

Grâce à une formulation en gel ultra pénétrante, le traitement **Gel Actif Multi-usages de Xylophène** protège durablement les bois des insectes xylophages, des champignons et des moisissures. La formule végétale agit en privant les insectes de leur nourriture favorite : la cellulose. Sous l'effet du traitement, elle devient non comestible. Grâce à sa solution huileuse, le produit protège le bois de l'humidité en profondeur, jusqu'à 8 cm, pour réduire

l'apparition de champignons. Cette pénétration affranchit les bricoleurs du fastidieux travail d'injection. En une seule application au rouleau ou au pinceau, le traitement est garanti pendant 25 ans. Blanc pendant l'application, ce qui permet de vérifier si toutes les parties du bois ont été traitées, il devient incolore en séchant.



NOUVEAUTÉS

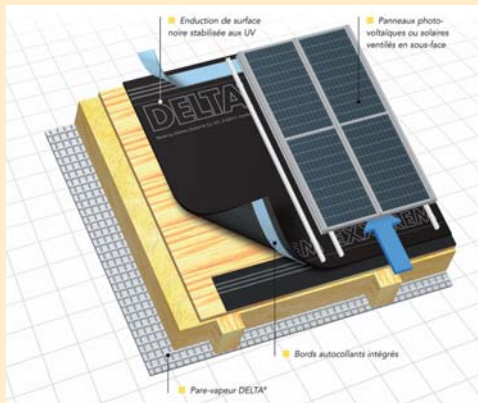
Le parquet en un clic

Alliant aspect ancien et contemporain, le nouveau parquet **Verniland contrecollé Click** répond aux tendances actuelles. Sa large palette de coloris laisse libre cours à toutes les envies de décoration, des plus classiques aux plus audacieuses. Les lames aux dimensions généreuses créent une ambiance moderne et une sensation d'espace. Le parquet s'applique en neuf comme en rénovation. Sa conception et celle du placage sont garanties 30 ans. La pose est facilitée par le système breveté Uniclic qui permet d'obtenir, en un tour de main, le même résultat qu'un parquet classique, sans avoir à réaliser l'imposant clouage sur lambourde. Le confort acoustique est amélioré grâce aux lames en résineux dotées d'un joint de paraffine.



Un écran pour le photovoltaïque

Les documents techniques recommandent d'installer, sous les panneaux photovoltaïques, un système de protection contre la pénétration de poussières, de neige poudreuse et contre d'accidentelles infiltrations d'eau dans les combles. Les fabricants proposent généralement des bacs en tôle faisant également office de support pour les panneaux. **Doerken** se distingue avec un écran de sous-toiture supportant des températures jusqu'à



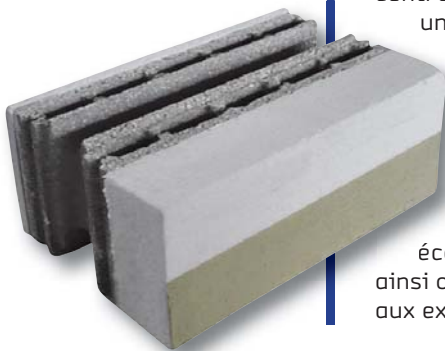
120° C que peuvent atteindre les capteurs photovoltaïques. Hautement Perméable à la Vapeur d'eau (HPV), il peut être mis en œuvre directement au contact d'un isolant thermique. L'isolation des combles est continue, sans pont thermique. Par sa nature et sa mise en œuvre, il guide les eaux d'infiltration vers l'égout, évacue la condensation pouvant se former sous les capteurs, limite le risque de soulèvement des panneaux lors de tempêtes...

NOUVEAUTÉS

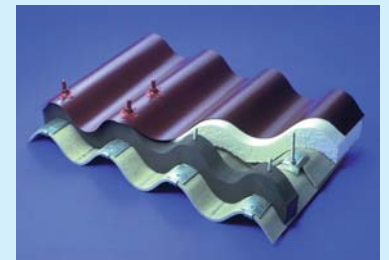
Palbloc, le bloc facile...

Sans mortier, sans joints colle, le bloc "Palbloc", produit par la société **Gedimat Collot à Bar le Duc**, se pose à sec grâce à ses empreintes mâles-femelles verticales et horizontales. Le béton est coulé à hauteur d'étage dans l'alvéole centrale. Une économie de temps considérable, un chantier silencieux, un support fini et une structure renforcée sont les principaux atouts du nouveau procédé.

Avec un isolant extérieur collé, revêtu d'un enduit minéral, et un plâtre traditionnel à l'intérieur, le mur "Palbloc" allie la haute performance énergétique et le confort d'un produit écologique. La résistance thermique de 3,15 ainsi obtenue permet dès à présent de répondre aux exigences prévues de la RT 2012.



Sur-toiture isolante



Disposant d'un nouveau cahier technique et d'une notice de pose format poche, le procédé de sur-toiture isolante **Everisol d'Onduline** se révèle particulièrement efficace pour les anciennes couvertures en fibres-ciment et bac-acier. Composé de plaques isolantes en polystyrène graphité de 80 mm, découpées au profil de la couverture initiale, et de plaques en polyester armé de fibres de verre, le système se décline en 2 versions : **Everisol ondulé** pour les toitures en plaques de fibres-ciment et **Everisol Bac** pour toutes les couvertures métalliques nervurées. Conçue pour durer, la peau supérieure du système bénéficie en outre d'une coloration dans la masse et d'un revêtement gel-coat, sur les 2 faces, traité anti-UV, garantissant une coloration stable dans le temps pour une longévité exemplaire. Pour assurer une étanchéité complète et une finition parfaite, Everisol s'assortit d'une gamme complète d'accessoires spécifiques.

Formule pro

Pour tous ceux qui souhaitent peindre de grandes surfaces et avoir l'assurance d'un résultat professionnel et facile à entretenir, **Ripolin** propose une nouvelle gamme de peintures haute qualité.

Idéale pour la décoration intérieure, **Xpro3** est une peinture monocouche d'une résistance extrême aux chocs et aux frottements, d'une opacité maximale (supérieure à 98 % sur fond noir), pour offrir un résultat impeccable, et d'une protection antitache renforcée. Sa haute lessivabilité à l'eau permet un nettoyage efficace sans laisser de traces disgracieuses sur les murs. Le fabricant garantit un résultat d'un blanc pur pendant 10 ans.

En complément de Xpro3, Ripolin propose **Primaire universel**, une sous-couche pénétrante et opacifiante qui s'applique directement sur tous les supports. Comme la peinture monocouche, la sous-couche est sans solvant et bénéficie de l'écolabel.

